

# 社会福祉法人のお金の管理を カンタン・便利・安心に



社会福祉法人 with 

- ✓ 経理専任の職員が雇えない
- ✓ 経理部門の在宅勤務が進まない
- ✓ 本業の活動が忙しく、会計まで時間を割けない
- ✓ 複数事業所のお金の管理で期末はバタバタ
- ✓ 半年経たないと、財務状況が分からない



といった点にお困りではありませんか？

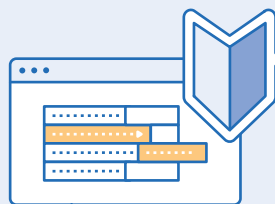
## 社会福祉法人の経理をクラウドでカンタンに

初めてでもカンタンに、社会福祉法人に必要な会計帳簿や計算書類を作成。  
クラウドなので今すぐ始められます。



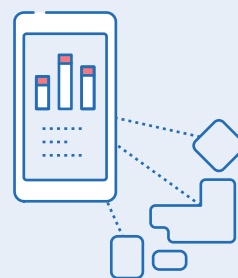
### 社会福祉法人会計に対応

社会福祉法人の会計基準に準拠。社会福祉法人特有の勘定科目や計算書類に対応しています。



### 簡単・便利な入力

経理知識がなくても、帳簿付けを始められます。オンラインバンクと連携すれば、freeが自動で入金明細を取得し、仕訳入力もワンクリックで完了。



### お金の管理をいつでもどこでも

クラウドなので、いつでもどこからでもログイン可能。施設ごとの預金残高を、見たいときに把握することができます。



株式会社ゆびすい会計システム

# 製品仕様・機能一覧

## freee会計

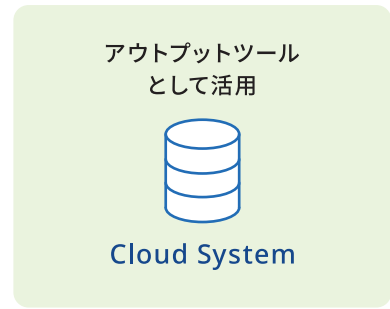


仕訳帳ベースでの連携

API連携



## 社会福祉法人 with freee



### API連携 (freee会計との相互連携)

- 勘定科目
- 部門
- 内部取引相殺消去
- 取引先
- 仕訳日記帳

### 帳票一覧

- 会計伝票
- 月次計算書  
資金収支計算書(予算対比)  
事業活動計算書(前期対比)  
貸借対照表  
固定資産明細表
- 仕訳日記帳
- 総勘定元帳
- 予算書
- 計算書類  
(注記・附属明細書・財産目録)
- 固定資産管理台帳

### 設定

- 基本情報設定
- 区分設定
- 承認欄・  
帳票タイトル設定
- 勘定科目設定
- 権限設定
- 年度締め
- バックアップ・リカバリー
- 科目データ等  
インポート・エクスポート

### 予算

- 入力  
(当年・補正・翌年)
- 予算書出力

### チェックリスト

- 内部取引の自動仕訳
- 内部取引の自動相殺

### その他出力

- 電子開示システムCSV
- 各種PDF・Excel

# 安心のセキュリティ



## 金融機関と同レベルの通信・暗号化

お客様の個人情報・口座情報・入出金データなど、全てのデータを暗号化して保存。また全ての通信に金融機関レベルの256bit SSL通信方式を採用しています。



## ファイアウォール

閲覧者・管理者などの柔軟な権限設定により、技術的安全管理措置に対応します。



## 国際的なプライバシー認証(TRUSTe)

国際的なプライバシー認証であるTRUSTeを取得しています。



## 柔軟な権限管理

各種帳票を閲覧できる管理者を制限。柔軟な権限設定により、技術的安全管理措置に対応します。